

KRABÍČKA S KORÁLKY – TYRKYSOVÁ – POSTUP PŘI TVOŘENÍ



Obsah krabičky:

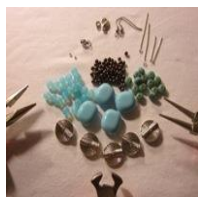
- Skleněné perle, různé velikosti
- Kovové mezi díly
- Ukončovací kovové díly
- Nylonové lanko

Kovové díly neobsahují nikl.

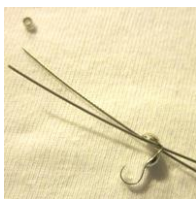
Pracovní postup:



Vybereme si model šperku, který budeme kompletovat.



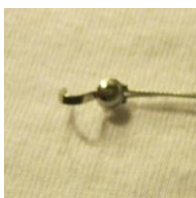
Připravíme si:
Kleště pro výrobu bižuterie
Komponenty, dle vybraného modelu.



Naměříme si lanko, dle požadované délky cca 50 cm a ustříháme nůžkami, či štípacími kleštěmi dva kusy. Spojíme dva konce k sobě a navlékneme kalotu (otevřená pecička s háčkem)



Dále na spojená lanka navlékneme zamačkávací rokajl (malý kovový korálek) a na konci lanka zamáčkneme pomocí plochých kleští.



Zamáčknutý rokajl uschováme do otevřené kaloty a uzavřeme. Nyní máme připravené lanko pro samotný návlek, dle vybraného návrhu.



Navlékáme skleněné perličky, střídáme malé a velké, dle předlohy.



Když máme navlečený správný počet perliček, spojíme lanka k sobě a navlékneme plochý skleněný korálek. Dále opět postupujeme střídáním malých a velkých perliček, spojujeme do plochých skleněných korálků, kovových dílků a obdélníkových placiček.



Po navlečení všech korálků, ukončíme náhrdelník spojením lanek k sobě. Navlékneme kalotu a zamačkávací rokajl. Rokajl zamáčkneme, ostříháme přečnívající lanko a uzavřeme kalotu.



Poslední krok k dokončení náhrdelníku je přidělení zapínání (karabina a protidíl). Na ouško kaloty nandáme karabinu a ketlovacími kleštěmi uzavřeme ve tvaru oka. Stejný způsob zvolíme při nasazení protidílu. GRATULUJEME, Váš první šperk je vytvořen.



A nyní se pustíme do výroby náušnice.

Připravíme si:
Komponenty, dle návrhu
Ketlovací kleště



Na kovový drátek navlékneme skleněný korálek a ketlovacími kleštěmi vytvoříme očko, které nedovíráme. Vložíme další kovový drátek a uzavřeme očko. Spojíme tak dvě očka k sobě.



Na připojený drátek navlékneme kovový dílek a opět vytvoříme očko, do kterého vložíme náušnicový háček. Očko uzavřeme a máme zkompletovanou náušnici.



Kdo si na poprvé netroufá na dvouřadý, proplétaný náhrdelník. Může vyzkoušet jednoduchý model na jedno lanko. Postup je stejný, perličky navlékáme pouze na jedno lanko o délce 42 cm.