

KRABÍČKA S KORÁLKY - RŮŽOVÁ – POSTUP PŘI TVOŘENÍ

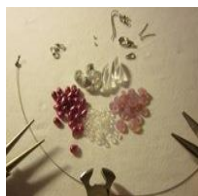


Obsah krabičky:

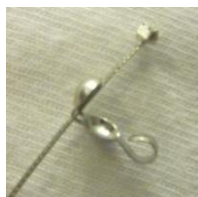
- Skleněné perle, různé velikosti
- Kovové mezidíly
- Ukončovací kovové díly
- Nylonové lanko

Kovové díly neobsahují nikl.

Pracovní postup:



Vybereme si model šperku, který budeme kompletovat.
Připravíme si:
Kleště pro výrobu bižuterie
Komponenty, dle vybraného modelu.



Naměříme si lanko o délce 45 cm a stříhneme nůžkami, či štípacími kleštěmi dva kusy.
Na lanko navlékneme kalotu (otevřená pecička s háčkem) a zamačkávací rokajl (malý kovový korálek)



Zamačkávací rokažl pomocí plochých kleští zamáčkneme a uschováme do kaloty.



Kalotu uzavřeme.
Nyní mám připravené lanko pro samotný návlek, dle vybraného návrhu.



Navlékáme skleněné perličky, střídáme malé a velké. Tímto způsobem navlékneme vybraný model a ukončíme opět kalotou se zamačkávacím rokažlem. Na konec kaloty přivěsíme zapínání (karabinu a protidíl)
GRATULUJEME, Váš první šperk je vytvořen.



Model ve tvaru „V“ začínáme stejným způsobem, naměříme si lanko o délce 50 cm, navlékneme kalotu a zamačkávací rokažl a upevníme, dle návodu výše.
Navlékáme malé a velké perličky, dle návodu.



Přívěšek vytvoříme provlečením lanka skrz velký korálek, dále navlečením malé slzičky a znovu provlečení skrz velký korálek. Srovnáme na střed a pokračujeme dále v návleku, dle návodu. Ukončujeme stejným způsobem, viz výše.



A nyní se pustíme do výroby náušnice.
Připravíme si komponenty, dle návrhu. Naměříme lanko o délce 10 cm. Začínáme s návlekem 6 slziček, poté lanka spojíme k sobě a protáhneme perličkou. Ukončujeme kalotou a zamačkávacím rokažlem. Na konec připevníme náušnicový háček



A nyní se pustíme do výroby náušnice.
Připravíme si komponenty, dle návrhu a ketlovací kleště.
Na drátek navlékneme perličku, vytvoříme očko, do kterého zavěsíme náušnicový háček. Očko uzavřeme.